

ОПИСАНИЕ МЕСТОПОЛОЖЕНИЯ ГРАНИЦ

Публичный сервитут для эксплуатации существующего газопровода к жилому дому, расположенному по адресу:
Томская область, Томский район, МО «Зональненское сельское поселение», п. Зональная Станция, ул. Молодежная,
27-2а

(наименование объекта, местоположение границ которого описано (далее - объект))

Раздел 1

Сведения об объекте		
№ п/п	Характеристики объекта	Описание характеристик
1	2	3
1	Местоположение объекта	Российская Федерация, Томская область, Томский район, Зональненское сельское поселение, п. Зональная Станция, ул. Молодежная
2	Площадь объекта +/- величина погрешности определения площади (Р+/- Дельта Р)	281 кв.м ± 6 кв.м
3	Иные характеристики объекта	—

Раздел 2

Сведения о местоположении границ объекта					
1. Система координат <u>МСК-70, зона 4</u>					
2. Сведения о характерных точках границ объекта					
Обозначение характерных точек границ	Координаты, м		Метод определения координат характерной точки	Средняя квадратическая погрешность положения характерной точки (M_t), м	Описание обозначения точки на местности (при наличии)
	X	Y			
1	2	3	4	5	6
1	344453.31	4329747.18	Картометрический метод	0.10	—
2	344453.01	4329747.69	Картометрический метод	0.10	—
3	344452.09	4329748.54	Картометрический метод	0.10	—
4	344451.00	4329749.07	Картометрический метод	0.10	—
5	344449.96	4329748.78	Картометрический метод	0.10	—
6	344448.80	4329747.34	Картометрический метод	0.10	—
7	344448.76	4329746.54	Картометрический метод	0.10	—
8	344447.86	4329746.28	Картометрический метод	0.10	—
9	344448.91	4329742.46	Картометрический метод	0.10	—
10	344449.50	4329742.60	Картометрический метод	0.10	—
11	344454.85	4329723.63	Картометрический метод	0.10	—
12	344455.48	4329722.46	Картометрический метод	0.10	—
13	344456.56	4329721.68	Картометрический метод	0.10	—
14	344465.05	4329718.03	Картометрический метод	0.10	—
15	344465.86	4329717.81	Картометрический метод	0.10	—
16	344466.71	4329717.83	Картометрический метод	0.10	—
17	344487.25	4329721.18	Картометрический метод	0.10	—
18	344488.90	4329722.03	Картометрический метод	0.10	—
19	344489.74	4329723.68	Картометрический метод	0.10	—
20	344489.57	4329724.72	Картометрический метод	0.10	—
21	344488.65	4329725.48	Картометрический метод	0.10	—
22	344487.48	4329726.01	Картометрический метод	0.10	—
23	344486.45	4329726.11	Картометрический метод	0.10	—
24	344481.15	4329724.78	Картометрический метод	0.10	—
25	344467.13	4329722.50	Картометрический метод	0.10	—
26	344459.41	4329725.90	Картометрический	0.10	—

			метод		
1	344453.31	4329747.18	Картометрический метод	0.10	–
3. Сведения о характерных точках части (частей) границы объекта					
Обозначение характерных точек части границы	Координаты, м		Метод определения координат характерной точки	Средняя квадратическая погрешность положения характерной точки (M_t), м	Описание обозначения точки на местности (при наличии)
	X	Y			
1	2	3	4	5	6
–	–	–	–	–	–

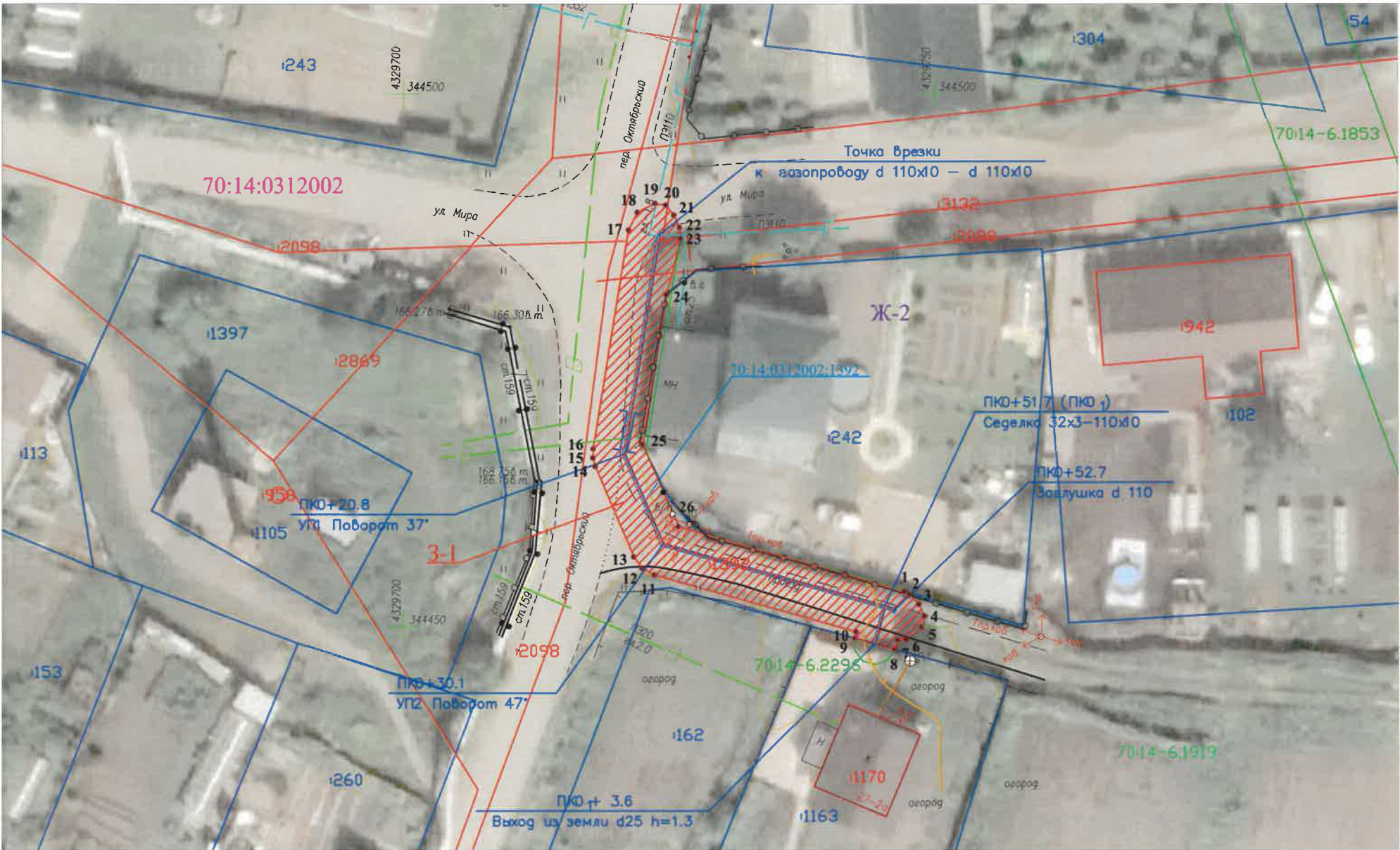
Раздел 3

Сведения о местоположении измененных (уточненных) границ объекта							
1. Система координат –							
2. Сведения о характерных точках границ объекта							
Обозначение характерных точек границ	Существующие координаты, м		Измененные (уточненные) координаты, м		Метод определения координат характерной точки	Средняя квадратическая погрешность положения характерной точки (M_t), м	Описание обозначения точки на местности(при наличии)
	X	Y	X	Y			
1	2	3	4	5	6	7	8
–	–	–	–	–	–	–	–
3. Сведения о характерных точках части (частей) границы объекта							
1	2	3	4	5	6	7	8
–	–	–	–	–	–	–	–

СХЕМА РАСПОЛОЖЕНИЯ ГРАНИЦ ПУБЛИЧНОГО СЕРВИТУТА НА КАДАСТРОВОМ ПЛАНЕ ТЕРРИТОРИИ



Масштаб 1:500



Условные обозначения:

- 1 Характерная точка границы публичного сервитута
- Проектная граница публичного сервитута земель
- Проектная граница публичного сервитута части земельного участка
- Ось существующего сооружения
- Границы территориальных зон
- Границы земельных участков ЕГРН
- :242 Обозначение кадастрового номера земельного участка
- 70:14-6.1853 Граница/реестровый номер зоны с особыми условиями использования территории
- 70:14:0312002 Граница/номер кадастрового квартала
- Ж-2 Обозначение территориальной зоны
- Границы объектов капитального строительства ЕГРН



Кадастровый инженер Жидкова И.А.

Площадь публичного сервитута 3-1		
281 кв. м		
Система координат: МСК-70, зона 4		
Обозначение характерных точек границ	Координаты, м	
№	X	Y
1	344453.31	4329747.18
2	344453.01	4329747.69
3	344452.09	4329748.54
4	344451.00	4329749.07
5	344449.96	4329748.78
6	344448.80	4329747.34
7	344448.76	4329746.54
8	344447.86	4329746.28
9	344448.91	4329742.46
10	344449.50	4329742.60
11	344454.85	4329723.63
12	344455.48	4329722.46
13	344456.56	4329721.68
14	344465.05	4329718.03
15	344465.86	4329717.81
16	344466.71	4329717.83
17	344487.25	4329721.18
18	344488.90	4329722.03
19	344489.74	4329723.68
20	344489.57	4329724.72
21	344488.65	4329725.48
22	344487.48	4329726.01
23	344486.45	4329726.11
24	344481.15	4329724.78
25	344467.13	4329722.50
26	344459.41	4329725.90
1	344453.31	4329747.18

Текстовое описание местоположения границ объекта		
Прохождение границы		Описание прохождения границы
от точки	до точки	
1	2	3
–	–	–