

ОПИСАНИЕ МЕСТОПОЛОЖЕНИЯ ГРАНИЦ

Публичный сервитут для эксплуатации существующего газопровода к жилому дому, расположенному по адресу:

Томская область, Томский район, п. Зональная Станция, ул. Счастливая, 1
(наименование объекта, местоположение границ которого описано (далее - объект))

Раздел 1

Сведения об объекте		
№ п/п	Характеристики объекта	Описание характеристик
1	2	3
1	Местоположение объекта	Российская Федерация, Томская область, Томский район, Зональненское сельское поселение, п. Зональная Станция, ул. Счастливая
2	Площадь объекта +/- величина погрешности определения площади (Р+/- Дельта Р)	45 кв.м \pm 2 кв.м
3	Иные характеристики объекта	—

Раздел 2

Сведения о местоположении границ объекта					
1. Система координат <u>МСК-70, зона 4</u>					
2. Сведения о характерных точках границ объекта					
Обозначение характерных точек границ	Координаты, м		Метод определения координат характерной точки	Средняя квадратическая погрешность положения характерной точки (M_t), м	Описание обозначения точки на местности (при наличии)
	X	Y			
1	2	3	4	5	6
Зона1(1)	–	–	–	–	–
1	344900.97	4330170.43	Картометрический метод	0.10	–
2	344906.94	4330168.00	Картометрический метод	0.10	–
10	344908.50	4330171.68	Картометрический метод	0.10	–
11	344902.49	4330174.13	Картометрический метод	0.10	–
12	344901.46	4330174.26	Картометрический метод	0.10	–
13	344900.50	4330173.86	Картометрический метод	0.10	–
14	344899.88	4330173.04	Картометрический метод	0.10	–
15	344899.75	4330172.01	Картометрический метод	0.10	–
16	344900.15	4330171.05	Картометрический метод	0.10	–
1	344900.97	4330170.43	Картометрический метод	0.10	–
Зона1(2)	–	–	–	–	–
2	344906.94	4330168.00	Картометрический метод	0.10	–
3	344907.85	4330167.62	Картометрический метод	0.10	–
4	344910.62	4330167.54	Картометрический метод	0.10	–
5	344910.65	4330167.56	Картометрический метод	0.10	–
6	344911.27	4330168.38	Картометрический метод	0.10	–
7	344911.40	4330169.41	Картометрический метод	0.10	–
8	344911.00	4330170.37	Картометрический метод	0.10	–
9	344910.18	4330170.99	Картометрический метод	0.10	–
10	344908.50	4330171.68	Картометрический метод	0.10	–
2	344906.94	4330168.00	Картометрический метод	0.10	–
3. Сведения о характерных точках части (частей) границы объекта					
Обозначение характерных точек части границы	Координаты, м		Метод определения координат характерной точки	Средняя квадратическая погрешность положения характерной точки (M_t), м	Описание обозначения точки на местности (при наличии)
	X	Y			

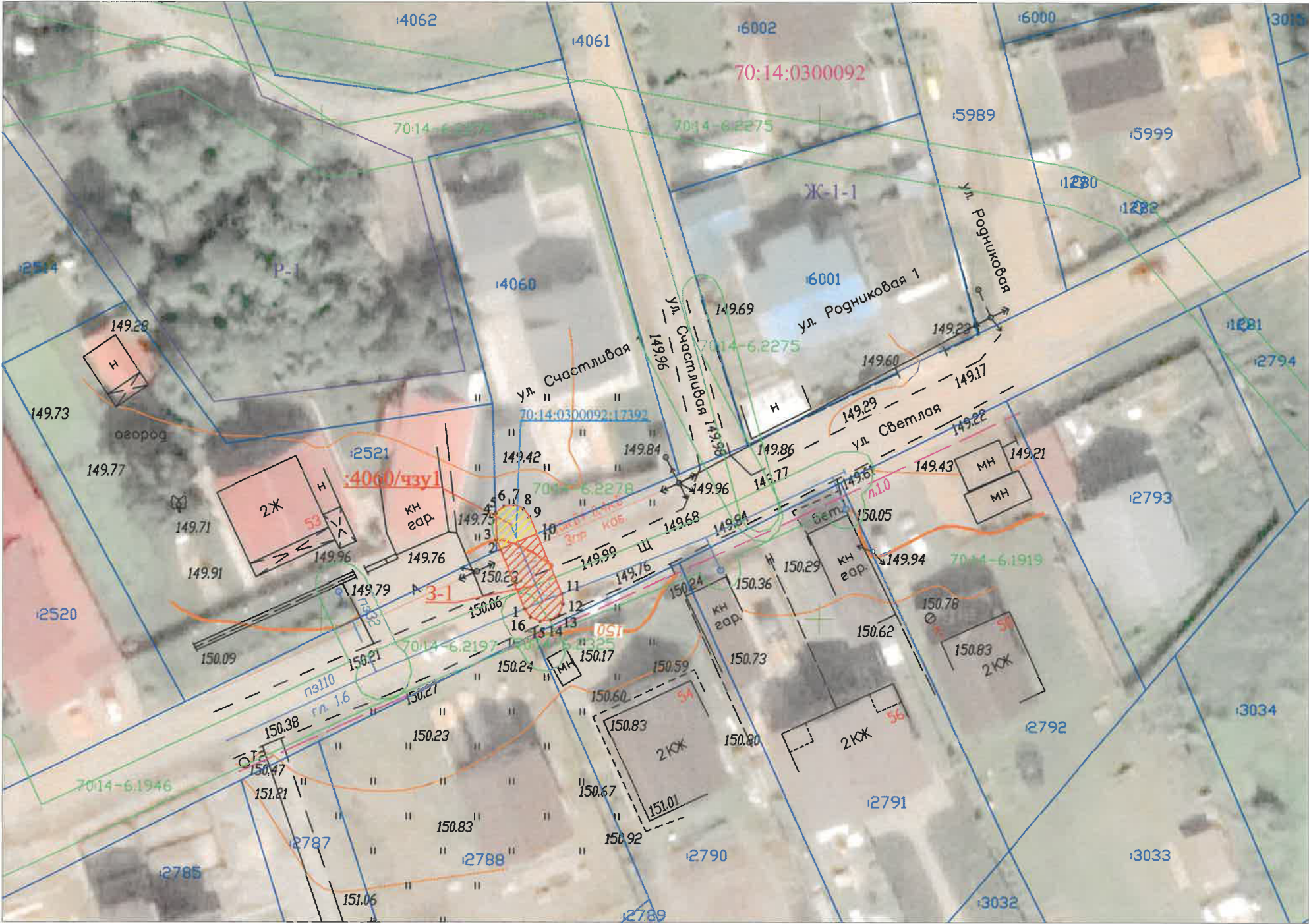
1	2	3	4	5	6
–	–	–	–	–	–

Раздел 3

Сведения о местоположении измененных (уточненных) границ объекта							
1. Система координат –							
2. Сведения о характерных точках границ объекта							
Обозначение характерных точек границ	Существующие координаты, м		Измененные (уточненные) координаты, м		Метод определения координат характерной точки	Средняя квадратическая погрешность положения характерной точки (M _t), м	Описание обозначения точки на местности(при наличии)
1	2	3	4	5	6	7	8
–	–	–	–	–	–	–	–
3. Сведения о характерных точках части (частей) границы объекта							
1	2	3	4	5	6	7	8
–	–	–	–	–	–	–	–

СХЕМА РАСПОЛОЖЕНИЯ ГРАНИЦ ПУБЛИЧНОГО СЕРВИТУТА НА КАДАСТРОВОМ ПЛАНЕ ТЕРРИТОРИИ

Масштаб 1:500



Условные обозначения:

- 1 Характерная точка границы публичного сервитута
- Проектная граница публичного сервитута земель
- Проектная граница публичного сервитута части земельного участка
- Ось существующего сооружения
- Граница территориальной зоны
- Границы земельных участков ЕГРН
- Обозначение кадастрового номера земельного участка
- Граница/реестровый номер зоны с особыми условиями использования территории
- Граница/номер кадастрового квартала
- Обозначение территориальной зоны



Кадастровый инженер Жидкова И.А.

Площадь публичного сервитута 3-1		
32 кв. м		
Система координат: МСК-70, зона 4		
Обозначение характерных точек границ	Координаты, м	
№	X	Y
1	344900.97	4330170.43
2	344906.94	4330168.00
10	344908.50	4330171.68
11	344902.49	4330174.13
12	344901.46	4330174.26
13	344900.50	4330173.86
14	344899.88	4330173.04
15	344899.75	4330172.01
16	344900.15	4330171.05
1	344900.97	4330170.43

Площадь публичного сервитута :4060/чзу 1		
13 кв. м		
Система координат: МСК-70, зона 4		
Обозначение характерных точек границ	Координаты, м	
№	X	Y
2	344906.94	4330168.00
3	344907.85	4330167.62
4	344910.62	4330167.54
5	344910.65	4330167.56
6	344911.27	4330168.38
7	344911.40	4330169.41
8	344911.00	4330170.37
9	344910.18	4330170.99
10	344908.50	4330171.68
2	344906.94	4330168.00

Общая площадь публичного сервитута: 45 кв. м

Текстовое описание местоположения границ объекта		
Прохождение границы		Описание прохождения границы
от точки	до точки	
1	2	3
–	–	–