

## ОПИСАНИЕ МЕСТОПОЛОЖЕНИЯ ГРАНИЦ

**Публичный сервитут для эксплуатации газопровода к жилым домам, расположенным по адресу: Томская область, Томский район, п. Зональная станция, ул. Радужная,9,10,11,12,13,14, адрес (местонахождение): Российская Федерация, Томская область, Томский район, Зональненское сельское поселение, п. Зональная Станция, ул. Радужная**

(наименование объекта, местоположение границ которого описано (далее - объект))

### Раздел 1

#### Сведения об объекте

№ п/п	Характеристики объекта	Описание характеристик
1	2	3
1.	Местоположение объекта	Российская Федерация, Томская область, Томский район, Зональненское сельское поселение, п. Зональная Станция, ул. Радужная
2.	Площадь объекта +/- величина погрешности определения площади (Р +/- Дельта Р)	1010 +/- 11 м <sup>2</sup>
3.	Иные характеристики объекта	Публичный сервитут для эксплуатации газопровода к жилым домам, расположенным по адресу: Томская область, Томский район, п. Зональная станция, ул. Радужная,9,10,11,12,13,14, адрес (местонахождение): Российская Федерация, Томская область, Томский район, Зональненское сельское поселение, п. Зональная Станция, ул. Радужная,сроком действия на 49 лет в интересах ООО "Газпром газораспределение Томск"

Раздел 2					
Сведения о местоположении границ объекта					
1. Система координат МСК-70, зона 4					
2. Сведения о характерных точках границ объекта					
Обозначение характерных точек границ	Координаты, м		Метод определения координат характерной точки	Средняя квадратическая погрешность положения характерной точки (Mt), м	Описание обозначения точки на местности (при наличии)
	X	Y			
1	2	3	4	5	6
1	344606.12	4330175.49	Метод спутниковых геодезических измерений	0.10	-
2	344600.42	4330175.57	Метод спутниковых геодезических измерений	0.10	-
3	344596.72	4330173.36	Метод спутниковых геодезических измерений	0.10	-
4	344582.61	4330178.68	Метод спутниковых геодезических измерений	0.10	-
5	344582.57	4330201.94	Метод спутниковых геодезических измерений	0.10	-
6	344582.38	4330208.71	Метод спутниковых геодезических измерений	0.10	-
7	344582.03	4330221.39	Метод спутниковых геодезических измерений	0.10	-
8	344586.94	4330221.46	Метод спутниковых геодезических измерений	0.10	-
9	344587.18	4330221.48	Метод спутниковых геодезических измерений	0.10	-
10	344591.99	4330222.13	Метод спутниковых геодезических измерений	0.10	-
11	344592.59	4330222.31	Метод спутниковых геодезических измерений	0.10	-

2. Сведения о характерных точках границ объекта					
Обозначение характерных точек границ	Координаты, м		Метод определения координат характерной точки	Средняя квадратическая погрешность положения характерной точки (Mt), м	Описание обозначения точки на местности (при наличии)
	X	Y			
1	2	3	4	5	6
12	344593.10	4330222.66	Метод спутниковых геодезических измерений	0.10	-
13	344593.48	4330223.16	Метод спутниковых геодезических измерений	0.10	-
14	344593.69	4330223.75	Метод спутниковых геодезических измерений	0.10	-
15	344593.70	4330224.38	Метод спутниковых геодезических измерений	0.10	-
16	344593.56	4330225.08	Метод спутниковых геодезических измерений	0.10	-
17	344593.36	4330225.88	Метод спутниковых геодезических измерений	0.10	-
18	344592.98	4330226.55	Метод спутниковых геодезических измерений	0.10	-
19	344592.47	4330226.94	Метод спутниковых геодезических измерений	0.10	-
20	344591.89	4330227.13	Метод спутниковых геодезических измерений	0.10	-
21	344591.14	4330227.15	Метод спутниковых геодезических измерений	0.10	-
22	344591.10	4330227.54	Метод спутниковых геодезических измерений	0.10	-
23	344590.69	4330228.40	Метод спутниковых геодезических измерений	0.10	-
24	344590.05	4330229.09	Метод спутниковых геодезических измерений	0.10	-

2. Сведения о характерных точках границ объекта					
Обозначение характерных точек границ	Координаты, м		Метод определения координат характерной точки	Средняя квадратическая погрешность положения характерной точки (Mt), м	Описание обозначения точки на местности (при наличии)
	X	Y			
1	2	3	4	5	6
25	344589.23	4330229.55	Метод спутниковых геодезических измерений	0.10	-
26	344588.38	4330229.71	Метод спутниковых геодезических измерений	0.10	-
27	344582.18	4330229.92	Метод спутниковых геодезических измерений	0.10	-
28	344581.61	4330230.48	Метод спутниковых геодезических измерений	0.10	-
29	344580.76	4330230.89	Метод спутниковых геодезических измерений	0.10	-
30	344579.83	4330231.02	Метод спутниковых геодезических измерений	0.10	-
31	344578.89	4330230.86	Метод спутниковых геодезических измерений	0.10	-
32	344578.06	4330230.40	Метод спутниковых геодезических измерений	0.10	-
33	344577.42	4330229.73	Метод спутниковых геодезических измерений	0.10	-
34	344577.00	4330228.89	Метод спутниковых геодезических измерений	0.10	-
35	344576.89	4330228.03	Метод спутниковых геодезических измерений	0.10	-
36	344576.91	4330226.78	Метод спутниковых геодезических измерений	0.10	-
37	344576.17	4330226.37	Метод спутниковых геодезических измерений	0.10	-

2. Сведения о характерных точках границ объекта					
Обозначение характерных точек границ	Координаты, м		Метод определения координат характерной точки	Средняя квадратическая погрешность положения характерной точки (Mt), м	Описание обозначения точки на местности (при наличии)
	X	Y			
1	2	3	4	5	6
38	344575.53	4330225.69	Метод спутниковых геодезических измерений	0.10	-
39	344575.13	4330224.84	Метод спутниковых геодезических измерений	0.10	-
40	344575.01	4330223.90	Метод спутниковых геодезических измерений	0.10	-
41	344575.11	4330223.38	Метод спутниковых геодезических измерений	0.10	-
42	344578.39	4330223.43	Метод спутниковых геодезических измерений	0.10	-
43	344578.46	4330205.15	Метод спутниковых геодезических измерений	0.10	-
44	344578.48	4330201.82	Метод спутниковых геодезических измерений	0.10	-
45	344578.57	4330175.93	Метод спутниковых геодезических измерений	0.10	-
46	344578.60	4330175.93	Метод спутниковых геодезических измерений	0.10	-
47	344578.60	4330175.92	Метод спутниковых геодезических измерений	0.10	-
48	344597.07	4330169.56	Метод спутниковых геодезических измерений	0.10	-
49	344597.06	4330167.89	Метод спутниковых геодезических измерений	0.10	-
50	344597.01	4330163.95	Метод спутниковых геодезических измерений	0.10	-

2. Сведения о характерных точках границ объекта					
Обозначение характерных точек границ	Координаты, м		Метод определения координат характерной точки	Средняя квадратическая погрешность положения характерной точки (Mt), м	Описание обозначения точки на местности (при наличии)
	X	Y			
1	2	3	4	5	6
51	344596.96	4330158.33	Метод спутниковых геодезических измерений	0.10	-
52	344596.81	4330142.71	Метод спутниковых геодезических измерений	0.10	-
53	344596.66	4330126.96	Метод спутниковых геодезических измерений	0.10	-
54	344596.36	4330096.24	Метод спутниковых геодезических измерений	0.10	-
55	344596.21	4330080.92	Метод спутниковых геодезических измерений	0.10	-
56	344596.07	4330065.83	Метод спутниковых геодезических измерений	0.10	-
57	344595.78	4330035.51	Метод спутниковых геодезических измерений	0.10	-
58	344594.29	4330035.56	Метод спутниковых геодезических измерений	0.10	-
59	344594.23	4330031.48	Метод спутниковых геодезических измерений	0.10	-
60	344578.91	4330031.99	Метод спутниковых геодезических измерений	0.10	-
61	344578.06	4330031.88	Метод спутниковых геодезических измерений	0.10	-
62	344577.20	4330031.49	Метод спутниковых геодезических измерений	0.10	-
63	344576.52	4330030.86	Метод спутниковых геодезических измерений	0.10	-

2. Сведения о характерных точках границ объекта					
Обозначение характерных точек границ	Координаты, м		Метод определения координат характерной точки	Средняя квадратическая погрешность положения характерной точки (Mt), м	Описание обозначения точки на местности (при наличии)
	X	Y			
1	2	3	4	5	6
64	344576.06	4330030.03	Метод спутниковых геодезических измерений	0.10	-
65	344575.89	4330029.19	Метод спутниковых геодезических измерений	0.10	-
66	344575.86	4330028.18	Метод спутниковых геодезических измерений	0.10	-
67	344575.95	4330027.30	Метод спутниковых геодезических измерений	0.10	-
68	344576.36	4330026.46	Метод спутниковых геодезических измерений	0.10	-
69	344576.99	4330025.77	Метод спутниковых геодезических измерений	0.10	-
70	344577.40	4330025.54	Метод спутниковых геодезических измерений	0.10	-
71	344579.51	4330025.79	Метод спутниковых геодезических измерений	0.10	-
72	344580.39	4330025.88	Метод спутниковых геодезических измерений	0.10	-
73	344580.69	4330026.43	Метод спутниковых геодезических измерений	0.10	-
74	344580.79	4330026.93	Метод спутниковых геодезических измерений	0.10	-
75	344587.54	4330026.70	Метод спутниковых геодезических измерений	0.10	-
76	344597.44	4330027.92	Метод спутниковых геодезических измерений	0.10	-

2. Сведения о характерных точках границ объекта					
Обозначение характерных точек границ	Координаты, м		Метод определения координат характерной точки	Средняя квадратическая погрешность положения характерной точки (Mt), м	Описание обозначения точки на местности (при наличии)
	X	Y			
1	2	3	4	5	6
77	344599.10	4330027.85	Метод спутниковых геодезических измерений	0.10	-
78	344599.19	4330028.34	Метод спутниковых геодезических измерений	0.10	-
79	344599.68	4330065.33	Метод спутниковых геодезических измерений	0.10	-
80	344599.63	4330111.98	Метод спутниковых геодезических измерений	0.10	-
81	344600.43	4330159.37	Метод спутниковых геодезических измерений	0.10	-
82	344601.40	4330161.94	Метод спутниковых геодезических измерений	0.10	-
83	344601.51	4330162.44	Метод спутниковых геодезических измерений	0.10	-
84	344602.28	4330169.67	Метод спутниковых геодезических измерений	0.10	-
85	344602.24	4330170.32	Метод спутниковых геодезических измерений	0.10	-
86	344602.07	4330170.73	Метод спутниковых геодезических измерений	0.10	-
87	344606.10	4330173.15	Метод спутниковых геодезических измерений	0.10	-
1	344606.12	4330175.49	Метод спутниковых геодезических измерений	0.10	-

### 3. Сведения о характерных точках части (частей) границы объекта

Обозначение характерных точек части границы	Координаты, м		Метод определения координат характерной точки	Средняя квадратическая погрешность положения характерной точки (Mt), м	Описание обозначения точки на местности (при наличии)
	X	Y			
1	2	3	4	5	6
-	-	-	-	-	-

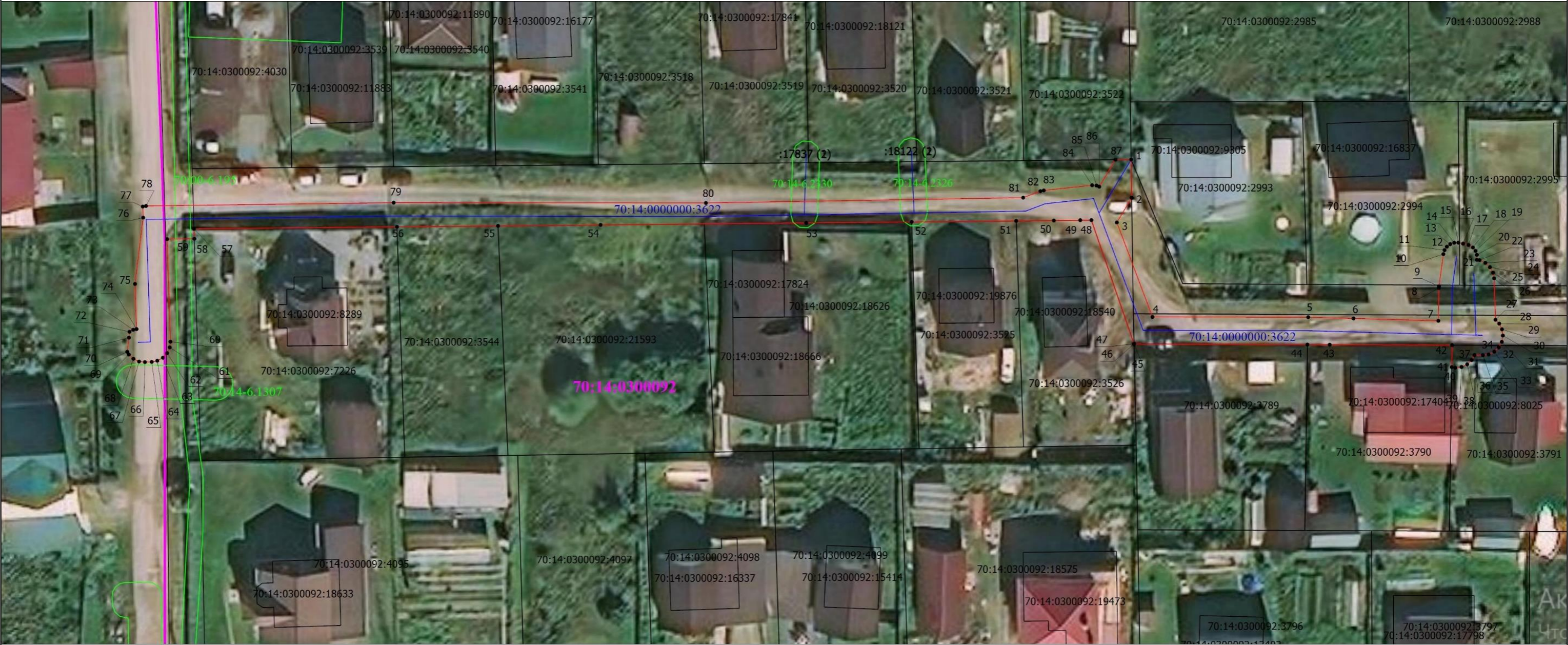
Patient Information	
Name	
Age	
Gender	
Address	
City	
State	
Zip	
Phone	
Medical History	
Presenting Complaint	
Past Medical History	
Allergies	
Social History	
Family History	
Physical Examination	
Vital Signs	
Laboratory Tests	
Imaging Studies	
Diagnosis	
Treatment Plan	
Follow-up	

Раздел 3							
Сведения о местоположении измененных (уточненных) границ объекта							
1. Система координат -							
2. Сведения о характерных точках границ объекта							
Обозначение характерных точек границ	Существующие координаты, м		Измененные (уточненные) координаты, м		Метод определения координат характерной точки	Средняя квадратическая погрешность положения характерной точки (Mt), м	Описание обозначения точки на местности (при наличии)
	X	Y	X	Y			
1	2	3	4	5	6	7	8
-	-	-	-	-	-	-	
3. Сведения о характерных точках части (частей) границы объекта							
Обозначение характерных точек части границы	Существующие координаты, м		Измененные (уточненные) координаты, м		Метод определения координат характерной точки	Средняя квадратическая погрешность положения характерной точки (Mt), м	Описание обозначения точки на местности (при наличии)
	X	Y	X	Y			
1	2	3	4	5	6	7	8
-	-	-	-	-	-	-	

Раздел 4

Публичный сервитут для эксплуатации газопровода к жилым домам, расположенным по адресу: Томская область, Томский район, п. Зональная станция, ул. Радужная, 9, 10, 11, 12, 13, 14, адрес (местонахождение): Российская Федерация, Томская область, Томский район, Зональненское сельское поселение, п. Зональная Станция, ул. Радужная

План границ объекта



Масштаб 1:600

Условные обозначения

- Граница публичного сервитута
- Характерная точка границы, сведения о которой позволяют однозначно определить ее положение на местности
- 1 - Обозначение новой характерной точки
- 70:14:0300092:18575 - Кадастровый номер земельного участка, зарегистрированного в ЕГРН
- Часть границы, сведения ЕГРН о которой позволяют однозначно определить ее положение на местности
- Граница сооружения
- Граница кадастрового квартала
- Граница зоны с особыми условиями
- 70:14:0000000:3622 - Кадастровый номер сооружения
- 70:14-6.2326 - Номер зоны с особыми условиями
- 70:14:0300092 - Номер кадастрового квартала

Подпись



Дата " 15 " февраля 2023 г.

Место для оттиска печати (при наличии) лица, составившего описание местоположения границ объекта