

ГРАФИЧЕСКОЕ ОПИСАНИЕ
местоположения границ населенных пунктов, территориальных зон, особо охраняемых природных территорий, зон с особыми условиями использования территории

(наименование объекта, местоположение границ которого описано (далее - объект))

Раздел 1

Сведения об объекте

№ п/п	Характеристики объекта	Описание характеристик
1	2	3
1.	Местоположение объекта	Томская область, район Томский, поселок Зональная Станция
2.	Площадь объекта +/- величина погрешности определения площади (Р +/- Дельта Р)	955 +/- 27 м²
3.	Иные характеристики объекта	-

Раздел 2

<p align="center">Сведения о местоположении границ объекта</p>


1. Система координат МСК-70, зона 4

2. Сведения о характерных точках границ объекта

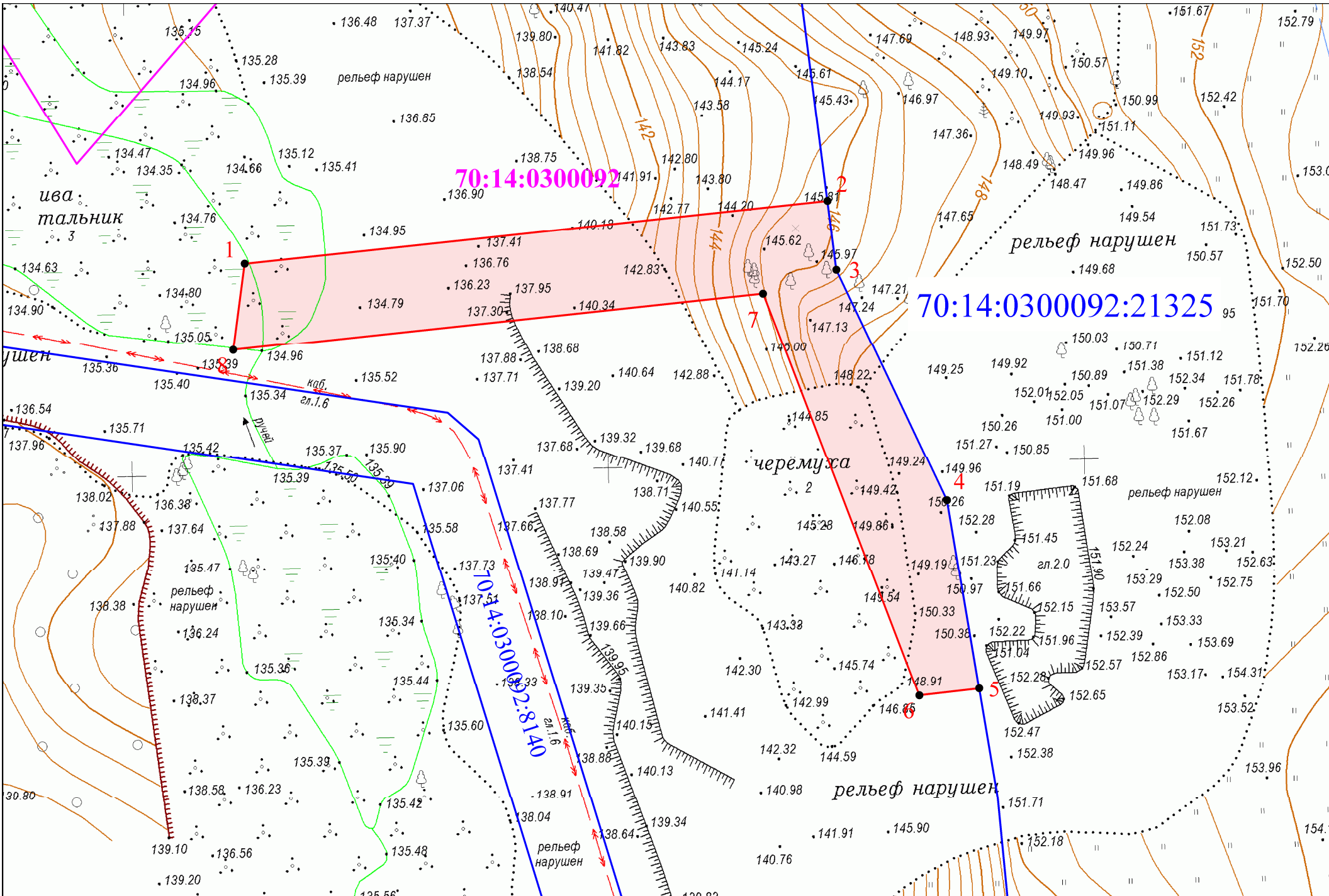
Обозначение характерных точек границ	Координаты, м		Метод определения координат характерной точки	Средняя квадратическая погрешность положения характерной точки (Mt), м	Описание обозначения точки на местности (при наличии)
	X	Y			
1	2	3	4	5	6
1	345264.13	4330453.29	Картометрический метод	0.10	-
2	345270.72	4330514.50	Картометрический метод	0.10	-
3	345263.50	4330515.44	Картометрический метод	0.10	-
4	345239.23	4330527.06	Картометрический метод	0.10	-
5	345219.46	4330530.44	Картометрический метод	0.10	-
6	345218.72	4330524.16	Картометрический метод	0.10	-
7	345261.01	4330507.74	Картометрический метод	0.10	-
8	345255.02	4330452.08	Картометрический метод	0.10	-
1	345264.13	4330453.29	Картометрический метод	0.10	-

3. Сведения о характерных точках части (частей) границы объекта

Обозначение характерных точек части границы	Координаты, м		Метод определения координат характерной точки	Средняя квадратическая погрешность положения характерной точки (Mt), м	Описание обозначения точки на местности (при наличии)
	X	Y			
1	2	3	4	5	6
-	-	-	-	-	-



Раздел 3							
Сведения о местоположении измененных (уточненных) границ объекта							
1. Система координат -							
2. Сведения о характерных точках границ объекта							
Обозначение характерных точек границ	Существующие координаты, м		Измененные (уточненные) координаты, м		Метод определения координат характерной точки	Средняя квадратическая погрешность положения характерной точки (Mt), м	Описание обозначения точки на местности (при наличии)
	X	Y	X	Y			
1	2	3	4	5	6	7	8
-	-	-	-	-	-	-	
3. Сведения о характерных точках части (частей) границы объекта							
Обозначение характерных точек части границы	Существующие координаты, м		Измененные (уточненные) координаты, м		Метод определения координат характерной точки	Средняя квадратическая погрешность положения характерной точки (Mt), м	Описание обозначения точки на местности (при наличии)
	X	Y	X	Y			
1	2	3	4	5	6	7	8
-	-	-	-	-	-	-	



Система координат МСК-70 (зона 4)

Обозначения характерных точек границ	X	Y
1	2	3
1	345264,13	4330453,29
2	345270,72	4330514,50
3	345263,50	4330515,44
4	345239,23	4330527,06
5	345219,46	4330530,44
6	345218,72	4330524,16
7	345261,01	4330507,74
8	345255,02	4330452,08
1	345264,13	4330453,29

Условные обозначения:

1	Обозначение характерной точки
70:14:0300092	Номер кадастрового квартала
70:14:0300092:21325	Кадастровый номер земельного участка
(3 мм)	Границы образуемого публичного сервитута
(3 мм)	Границы учтенных земельных участков
(3 мм)	Границы ЗОУИТ

Публичный сервитут для размещения ливневой канализации
Граница сервитута проходит по точкам 1-8-1

Площадь публичного сервитута: 955 кв.м.

Местоположение: Российская Федерация, Томская область, Томский район, п. Зональная Станция

Кадастровый инженер Кучер А.В.

