

ГРАФИЧЕСКОЕ ОПИСАНИЕ

местоположения границ населенных пунктов, территориальных зон,
особо охраняемых природных территорий,
зон с особыми условиями использования территории

Публичный сервитут для эксплуатации распределительного газопровода низкого давления с газопроводами - вводами
по ул. Дружная и пер. Дружный в п. Зональная Станция Томского района Томской области
(наименование объекта, местоположение границ которого описано (далее - объект))

Раздел 1

| Сведения об объекте | | |
|---------------------|--|---|
| № п/п | Характеристики объекта | Описание характеристик |
| 1 | 2 | 3 |
| 1 | Местоположение объекта | Российская Федерация, Томская область, муниципальный район Томский, сельское поселение Зональненское, поселок Зональная Станция, улица Дружная, переулок Дружный |
| 2 | Площадь объекта +/- величина погрешности определения площади (Р+/- Дельта Р) | 1455 кв.м ± 13 кв.м |
| 3 | Иные характеристики объекта | — |

Раздел 2

| Сведения о местоположении границ объекта | | | | | |
|---|---------------|------------|---|--|---|
| 1. Система координат <u>МСК-70, зона 4</u> | | | | | |
| 2. Сведения о характерных точках границ объекта | | | | | |
| Обозначение характерных точек границ | Координаты, м | | Метод определения координат характерной точки | Средняя квадратическая погрешность положения характерной точки (M_t), м | Описание обозначения точки на местности (при наличии) |
| | X | Y | | | |
| 1 | 2 | 3 | 4 | 5 | 6 |
| Зона I(1) | — | — | — | — | — |
| 1 | 344719.31 | 4330171.27 | Картометрический метод | 0.10 | — |
| 2 | 344720.18 | 4330171.91 | Картометрический метод | 0.10 | — |
| 3 | 344722.38 | 4330173.25 | Картометрический метод | 0.10 | — |
| 4 | 344725.92 | 4330173.52 | Картометрический метод | 0.10 | — |
| 5 | 344734.56 | 4330174.17 | Картометрический метод | 0.10 | — |
| 6 | 344734.75 | 4330173.79 | Картометрический метод | 0.10 | — |
| 7 | 344735.25 | 4330173.25 | Картометрический метод | 0.10 | — |
| 8 | 344737.95 | 4330176.22 | Картометрический метод | 0.10 | — |
| 9 | 344749.84 | 4330189.28 | Картометрический метод | 0.10 | — |
| 10 | 344751.73 | 4330192.81 | Картометрический метод | 0.10 | — |
| 11 | 344753.34 | 4330199.10 | Картометрический метод | 0.10 | — |
| 12 | 344753.21 | 4330217.11 | Картометрический метод | 0.10 | — |
| 13 | 344753.00 | 4330228.89 | Картометрический метод | 0.10 | — |
| 14 | 344753.54 | 4330228.94 | Картометрический метод | 0.10 | — |
| 15 | 344753.55 | 4330232.80 | Картометрический метод | 0.10 | — |
| 16 | 344753.00 | 4330232.89 | Картометрический метод | 0.10 | — |
| 17 | 344753.33 | 4330247.15 | Картометрический метод | 0.10 | — |
| 18 | 344753.53 | 4330247.19 | Картометрический метод | 0.10 | — |
| 19 | 344753.52 | 4330251.12 | Картометрический метод | 0.10 | — |
| 20 | 344753.39 | 4330251.15 | Картометрический метод | 0.10 | — |
| 21 | 344753.49 | 4330266.06 | Картометрический метод | 0.10 | — |
| 22 | 344753.22 | 4330276.35 | Картометрический метод | 0.10 | — |
| 23 | 344753.17 | 4330285.96 | Картометрический метод | 0.10 | — |
| 24 | 344753.45 | 4330286.07 | Картометрический метод | 0.10 | — |
| 25 | 344753.45 | 4330289.88 | Картометрический метод | 0.10 | — |

| | | | | | |
|----|-----------|------------|------------------------|------|---|
| 26 | 344753.20 | 4330289.96 | Картометрический метод | 0.10 | — |
| 27 | 344753.27 | 4330293.43 | Картометрический метод | 0.10 | — |
| 28 | 344753.28 | 4330308.69 | Картометрический метод | 0.10 | — |
| 29 | 344753.06 | 4330321.54 | Картометрический метод | 0.10 | — |
| 30 | 344753.20 | 4330326.78 | Картометрический метод | 0.10 | — |
| 31 | 344753.41 | 4330326.84 | Картометрический метод | 0.10 | — |
| 32 | 344753.32 | 4330330.80 | Картометрический метод | 0.10 | — |
| 33 | 344753.36 | 4330351.86 | Картометрический метод | 0.10 | — |
| 34 | 344753.00 | 4330352.64 | Картометрический метод | 0.10 | — |
| 35 | 344751.80 | 4330353.26 | Картометрический метод | 0.10 | — |
| 36 | 344750.73 | 4330353.05 | Картометрический метод | 0.10 | — |
| 37 | 344749.91 | 4330352.28 | Картометрический метод | 0.10 | — |
| 38 | 344749.63 | 4330351.24 | Картометрический метод | 0.10 | — |
| 39 | 344749.73 | 4330343.11 | Картометрический метод | 0.10 | — |
| 40 | 344749.25 | 4330328.70 | Картометрический метод | 0.10 | — |
| 41 | 344749.12 | 4330323.64 | Картометрический метод | 0.10 | — |
| 42 | 344747.00 | 4330323.71 | Картометрический метод | 0.10 | — |
| 43 | 344746.50 | 4330323.56 | Картометрический метод | 0.10 | — |
| 44 | 344746.45 | 4330319.83 | Картометрический метод | 0.10 | — |
| 45 | 344746.84 | 4330319.71 | Картометрический метод | 0.10 | — |
| 46 | 344749.09 | 4330319.68 | Картометрический метод | 0.10 | — |
| 47 | 344749.28 | 4330308.64 | Картометрический метод | 0.10 | — |
| 48 | 344749.27 | 4330295.52 | Картометрический метод | 0.10 | — |
| 49 | 344746.50 | 4330295.50 | Картометрический метод | 0.10 | — |
| 50 | 344746.55 | 4330291.58 | Картометрический метод | 0.10 | — |
| 51 | 344749.23 | 4330291.50 | Картометрический метод | 0.10 | — |
| 52 | 344749.22 | 4330276.29 | Картометрический метод | 0.10 | — |
| 53 | 344749.44 | 4330267.98 | Картометрический метод | 0.10 | — |
| 54 | 344747.11 | 4330267.92 | Картометрический метод | 0.10 | — |
| 55 | 344746.64 | 4330267.75 | Картометрический метод | 0.10 | — |
| 56 | 344746.65 | 4330264.14 | Картометрический метод | 0.10 | — |
| 57 | 344747.20 | 4330263.92 | Картометрический метод | 0.10 | — |
| 58 | 344749.48 | 4330263.95 | Картометрический метод | 0.10 | — |
| 59 | 344749.38 | 4330249.24 | Картометрический метод | 0.10 | — |

| | | | | | |
|----------|-----------|------------|------------------------|------|---|
| 60 | 344749.00 | 4330232.86 | Картометрический метод | 0.10 | — |
| 61 | 344746.75 | 4330232.82 | Картометрический метод | 0.10 | — |
| 62 | 344746.68 | 4330228.87 | Картометрический метод | 0.10 | — |
| 63 | 344748.99 | 4330228.90 | Картометрический метод | 0.10 | — |
| 64 | 344749.17 | 4330219.12 | Картометрический метод | 0.10 | — |
| 65 | 344746.61 | 4330219.11 | Картометрический метод | 0.10 | — |
| 66 | 344746.62 | 4330215.11 | Картометрический метод | 0.10 | — |
| 67 | 344749.22 | 4330215.11 | Картометрический метод | 0.10 | — |
| 68 | 344749.34 | 4330199.60 | Картометрический метод | 0.10 | — |
| 69 | 344747.97 | 4330194.27 | Картометрический метод | 0.10 | — |
| 70 | 344745.82 | 4330190.25 | Картометрический метод | 0.10 | — |
| 71 | 344738.46 | 4330181.86 | Картометрический метод | 0.10 | — |
| 72 | 344734.74 | 4330178.52 | Картометрический метод | 0.10 | — |
| 73 | 344733.85 | 4330178.11 | Картометрический метод | 0.10 | — |
| 74 | 344725.95 | 4330176.87 | Картометрический метод | 0.10 | — |
| 75 | 344718.58 | 4330175.82 | Картометрический метод | 0.10 | — |
| 76 | 344716.95 | 4330174.51 | Картометрический метод | 0.10 | — |
| 77 | 344716.21 | 4330173.24 | Картометрический метод | 0.10 | — |
| 78 | 344716.20 | 4330172.38 | Картометрический метод | 0.10 | — |
| 79 | 344716.83 | 4330171.36 | Картометрический метод | 0.10 | — |
| 80 | 344717.94 | 4330170.87 | Картометрический метод | 0.10 | — |
| 1 | 344719.31 | 4330171.27 | Картометрический метод | 0.10 | — |
| Зона1(2) | — | — | — | — | — |
| 81 | 344704.81 | 4330239.84 | Картометрический метод | 0.10 | — |
| 82 | 344704.84 | 4330249.98 | Картометрический метод | 0.10 | — |
| 83 | 344704.89 | 4330253.92 | Картометрический метод | 0.10 | — |
| 84 | 344704.71 | 4330253.97 | Картометрический метод | 0.10 | — |
| 85 | 344704.60 | 4330258.05 | Картометрический метод | 0.10 | — |
| 86 | 344704.85 | 4330272.97 | Картометрический метод | 0.10 | — |
| 87 | 344704.90 | 4330276.90 | Картометрический метод | 0.10 | — |
| 88 | 344705.00 | 4330289.92 | Картометрический метод | 0.10 | — |
| 89 | 344704.82 | 4330293.60 | Картометрический метод | 0.10 | — |
| 90 | 344705.09 | 4330293.65 | Картометрический метод | 0.10 | — |
| 91 | 344705.08 | 4330297.59 | Картометрический метод | 0.10 | — |
| 92 | 344704.68 | 4330297.60 | Картометрический | 0.10 | — |

| | | | | | |
|-----|-----------|------------|------------------------|------|---|
| | | | метод | | |
| 93 | 344704.44 | 4330311.48 | Картометрический метод | 0.10 | — |
| 94 | 344704.61 | 4330325.95 | Картометрический метод | 0.10 | — |
| 95 | 344704.68 | 4330331.83 | Картометрический метод | 0.10 | — |
| 96 | 344705.17 | 4330331.99 | Картометрический метод | 0.10 | — |
| 97 | 344705.23 | 4330335.70 | Картометрический метод | 0.10 | — |
| 98 | 344704.68 | 4330335.83 | Картометрический метод | 0.10 | — |
| 99 | 344704.52 | 4330348.73 | Картометрический метод | 0.10 | — |
| 100 | 344705.33 | 4330348.87 | Картометрический метод | 0.10 | — |
| 101 | 344705.35 | 4330352.74 | Картометрический метод | 0.10 | — |
| 102 | 344704.46 | 4330352.78 | Картометрический метод | 0.10 | — |
| 103 | 344704.30 | 4330361.93 | Картометрический метод | 0.10 | — |
| 104 | 344704.41 | 4330369.88 | Картометрический метод | 0.10 | — |
| 105 | 344703.93 | 4330371.28 | Картометрический метод | 0.10 | — |
| 106 | 344702.54 | 4330371.90 | Картометрический метод | 0.10 | — |
| 107 | 344701.28 | 4330371.56 | Картометрический метод | 0.10 | — |
| 108 | 344700.64 | 4330370.85 | Картометрический метод | 0.10 | — |
| 109 | 344700.41 | 4330369.94 | Картометрический метод | 0.10 | — |
| 110 | 344700.33 | 4330363.87 | Картометрический метод | 0.10 | — |
| 111 | 344698.42 | 4330363.90 | Картометрический метод | 0.10 | — |
| 112 | 344698.42 | 4330359.90 | Картометрический метод | 0.10 | — |
| 113 | 344700.33 | 4330359.92 | Картометрический метод | 0.10 | — |
| 114 | 344700.70 | 4330333.83 | Картометрический метод | 0.10 | — |
| 115 | 344700.63 | 4330328.08 | Картометрический метод | 0.10 | — |
| 116 | 344699.10 | 4330328.12 | Картометрический метод | 0.10 | — |
| 117 | 344698.38 | 4330327.94 | Картометрический метод | 0.10 | — |
| 118 | 344698.31 | 4330324.40 | Картометрический метод | 0.10 | — |
| 119 | 344698.94 | 4330324.12 | Картометрический метод | 0.10 | — |
| 120 | 344700.59 | 4330324.08 | Картометрический метод | 0.10 | — |
| 121 | 344700.44 | 4330311.46 | Картометрический метод | 0.10 | — |
| 122 | 344700.71 | 4330295.60 | Картометрический метод | 0.10 | — |
| 123 | 344700.89 | 4330291.94 | Картометрический метод | 0.10 | — |
| 124 | 344698.43 | 4330292.07 | Картометрический метод | 0.10 | — |
| 125 | 344698.13 | 4330291.96 | Картометрический метод | 0.10 | — |
| 126 | 344698.27 | 4330288.07 | Картометрический | 0.10 | — |

| | | | | | |
|-----|-----------|------------|------------------------|------|---|
| | | | метод | | |
| 127 | 344700.98 | 4330287.99 | Картометрический метод | 0.10 | – |
| 128 | 344700.88 | 4330274.97 | Картометрический метод | 0.10 | – |
| 129 | 344700.64 | 4330260.19 | Картометрический метод | 0.10 | – |
| 130 | 344698.32 | 4330260.28 | Картометрический метод | 0.10 | – |
| 131 | 344698.00 | 4330260.17 | Картометрический метод | 0.10 | – |
| 132 | 344698.10 | 4330256.28 | Картометрический метод | 0.10 | – |
| 133 | 344700.65 | 4330256.22 | Картометрический метод | 0.10 | – |
| 134 | 344700.76 | 4330251.89 | Картометрический метод | 0.10 | – |
| 135 | 344701.23 | 4330239.82 | Картометрический метод | 0.10 | – |
| 136 | 344701.50 | 4330228.65 | Картометрический метод | 0.10 | – |
| 137 | 344701.88 | 4330227.52 | Картометрический метод | 0.10 | – |
| 138 | 344702.68 | 4330226.88 | Картометрический метод | 0.10 | – |
| 139 | 344703.95 | 4330226.75 | Картометрический метод | 0.10 | – |
| 140 | 344704.74 | 4330227.25 | Картометрический метод | 0.10 | – |
| 81 | 344704.81 | 4330239.84 | Картометрический метод | 0.10 | – |

3. Сведения о характерных точках части (частей) границы объекта

| Обозначение характерных точек части границы | Координаты, м | | Метод определения координат характерной точки | Средняя квадратическая погрешность положения характерной точки (M_t), м | Описание обозначения точки на местности (при наличии) |
|--|---------------|---|---|--|---|
| | X | Y | | | |
| 1 | 2 | 3 | 4 | 5 | 6 |
| – | – | – | – | – | – |

Раздел 3

Сведения о местоположении измененных (уточненных) границ объекта

1. Система координат –

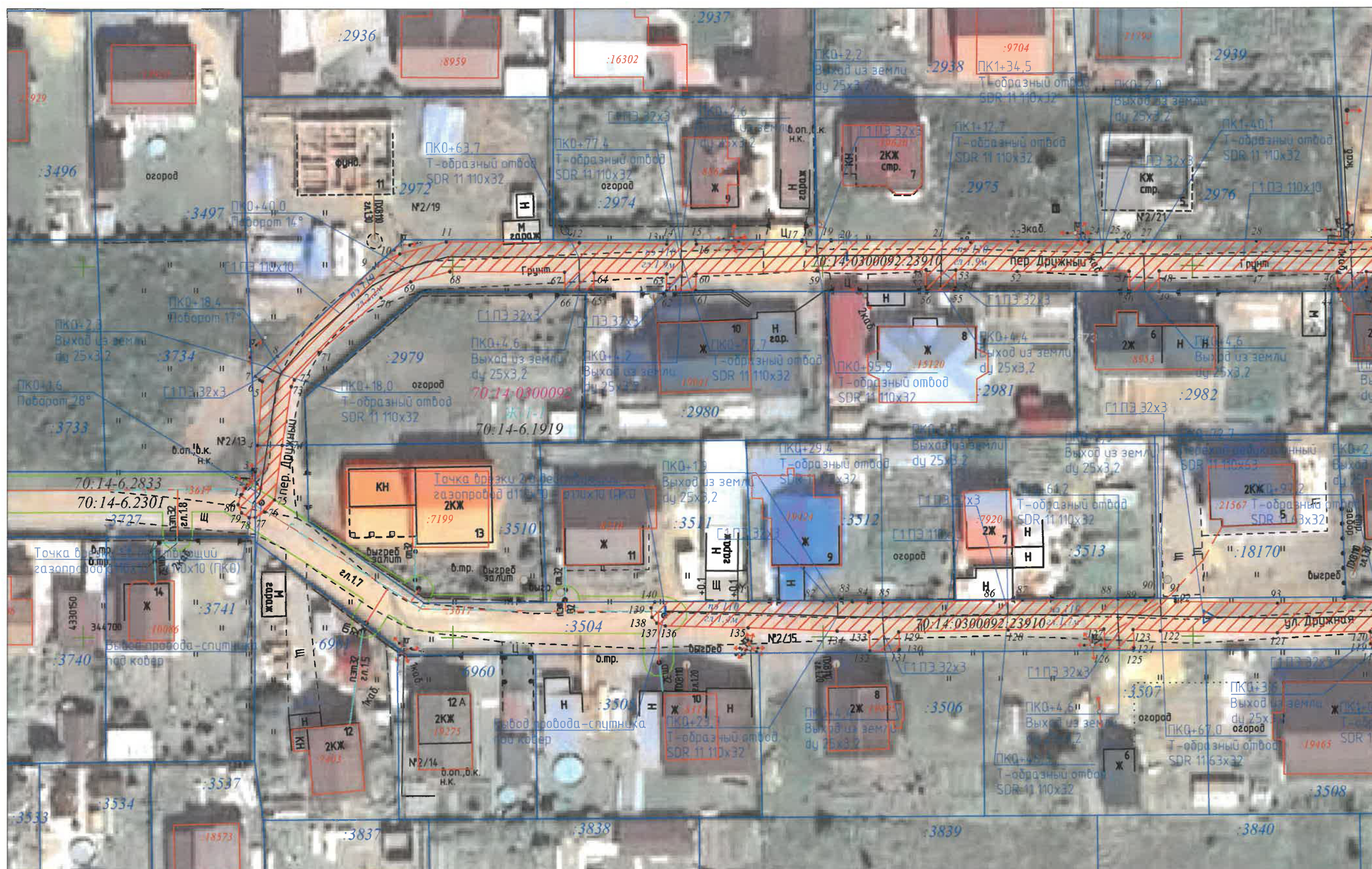
2. Сведения о характерных точках границ объекта

| Обозначение характерных точек границ | Существующие координаты, м | | Измененные (уточненные) координаты, м | | Метод определения координат характерной точки | Средняя квадратическая погрешность положения характерной точки (M_t), м | Описание обозначения точки на местности(при наличии) |
|--|-------------------------------|---|---|---|---|--|--|
| | X | Y | X | Y | | | |
| 1 | 2 | 3 | 4 | 5 | 6 | 7 | 8 |
| – | – | – | – | – | – | – | – |



3. Сведения о характерных точках части (частей) границы объекта

| | | | | | | | |
|---|---|---|---|---|---|---|---|
| 1 | 2 | 3 | 4 | 5 | 6 | 7 | 8 |
| – | – | – | – | – | – | – | – |

СХЕМА РАСПОЛОЖЕНИЯ ГРАНИЦ ПУБЛИЧНОГО СЕРВИТУТА НА КАДАСТРОВОМ ПЛАНЕ ТЕРРИТОРИИ



Условные обозначения:

- 1 Характерная точка границы публичного сервитута
-  Граница публичного сервитута
- 70:14:0122002:871 Ось существующего сооружения и обозначение ка
номера сооружения
-  Границы земельных участков ЕГРН

:26

70:21-6.1030

70:21:0000000

Ж-3

Обозначение кадастрового номера земельного участка

Граница/реестровый № зоны с особыми условиями
использования территории

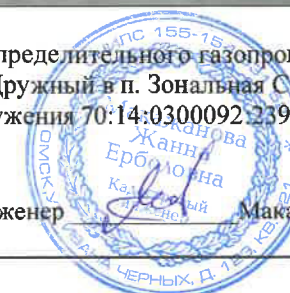
Номер кадастрового квартала

Обозначение территориальной зоны

Общая площадь публичного сервитута для эксплуатации распределительного газопровода низкого давления с газопроводами - вводами по ул. Дружная и пер. Дружный в п. Зональная Станция Томского района Томской области кадастровый номер сооружения 70:14:0300092.239/0 - 1455 кв.м.

Кадастровый инженер

Макажанова Ж.Е.





Масштаб 1:500

Раздел 4

Лист 2 из 2

СХЕМА РАСПОЛОЖЕНИЯ ГРАНИЦ ПУБЛИЧНОГО СЕРВИТУТА НА КАДАСТРОВОМ ПЛАНЕ ТЕРРИТОРИИ



Условные обозначения:

- | | | | |
|-------------------|---|---------------|--|
| •1 | Характерная точка границы публичного сервитута | :26 | Обозначение кадастрового номера земельного участка |
| | Граница публичного сервитута | 70:21-6.1030 | Граница/реестровый № зоны с особыми условиями использования территории |
| 70:14.0122002.871 | Ось существующего сооружения и обозначение кадастрового номера сооружения | 70:21:0000000 | Номер кадастрового квартала |
| | Границы земельных участков ЕГРН | Ж-3 | Обозначение территориальной зоны |

Общая площадь публичного сервитута для эксплуатации распределительного газопровода низкого давления с газопроводами - вводами по ул. Дружная и пер. Дружный в п. Зональная Станция Томского района Томской области кадастровый номер сооружения 70:14.0300092.23910 - 1455 кв.м.

Кадастровый инженер Макажанова Ж.Е.

ТЕКСТОВОЕ ОПИСАНИЕ

местоположения границ населенных пунктов, территориальных зон

| Прохождение границы | | Описание прохождения границы |
|---------------------|----------|------------------------------|
| от точки | до точки | |
| 1 | 2 | 3 |
| – | – | – |